

Schneidstoff

DP

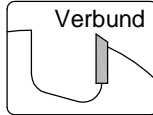
Zähnezahl

Z2

Vorschub

MEC

Verbund



Ausführung:

- Grundkörper aus Stahl
- Mit zwei DP-Schneiden
- 1 bis 2 x nachschärfbar
- Schaftpassung h6

Anwendung:

- Zur Fertigung von Ziernuten und profilieren von Hohlkehlen

Werkstückstoff:

- Plattenwerkstoff

Maschine:

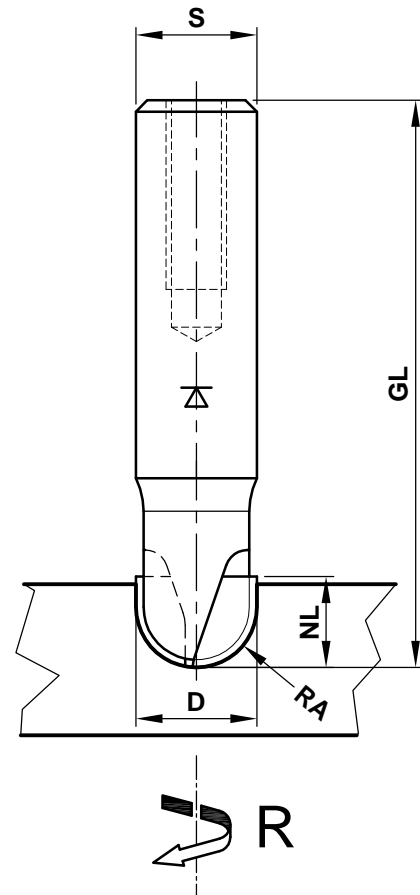
- CNC-Bearbeitungszentren

Lieferumfang:

- Prinzipiell ab Schaft 16 mit Längeneinstellschraube;
Bei Verwendung in Schrumpfspannfutter HSK-F 63 (C915)
ohne Längeneinstellschraube
- Wahlweise auch montiert (und gewuchtet) (MS):
Montiert in Schrumpfspannfutter HSK-F 63 (C915): C869-1....-M1
Montiert in Spannzangenfutter HSK-F 63 (C910): C869-1....-M2

Besonderheit:

- Zum Hohlkehlfraßen von Kompaktplatten geeignet



D	RA	NL	GL	S	Z	R/L	n max.	Bestellnummer
10	5	9	70	12	2	R	24000	C869-150R
13	6.5	10.5	70	12	2	R	24000	C869-165R
16	8	12	75	16	2	R	24000	C869-180R

Aigner
WERKZEUGE

e-mail: office@aigner-werkzeuge.at
www.aigner-werkzeuge.at

MS.....Maschinenschnittstelle

Z.....Zähnezahl

n max.....max. Drehzahl (U/min)

Blattformat: **A4**

alle Maße
in mm

Zchnng.-Nr. KW.48691.4 00

C869-1